

Das Lamellendach

Das Dach unter den Sonnenschutzsystemen

Das Lamellendach, das bis zu 30 % mehr Sonne durchlässt – und im geschlossenen Zustand Schneelasten von bis zu 350 kg/m² trotzt.





Stylisch und funktional kombiniert
Das Beste aus beiden Welten: das Lamellen- und das Glasdach.



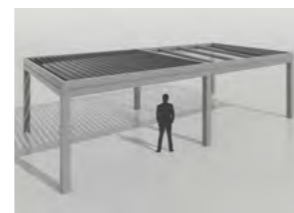
Entdecken Sie unsere
Lamellen-Glasdach-
Kombination aus allen
Perspektiven
Hier geht es zum Produktvideo.

Lamellen-Glasdach- Kombination

Flexibilität hoch zwei

Warum sich mit nur einer Dachkonstruktion zufriedengeben, wenn es auch anders geht? TS-Aluminium ist der einzige Anbieter, der eine Kombination aus Lamellen- und Glasdach ermöglicht. Das erhöht Ihre Flexibilität enorm, denn Sie können sich verschiedene Aufenthaltszonen schaffen. Das Glasdach lässt ungehindert Sonne hinein, während das Lamellendach eine individuelle Verschattung ermöglicht. Flexibilität hoch zwei. Sie haben die Wahl.

Lamellen-
und Glasdach
kombiniert





Das Lamellendach als Inzellösung
 Seitliche Glaswände schützen Ihren Sonnenplatz vor unangenehmen Wind.



Maximale Flexibilität
 Sowohl die Lamellen des Dachs als auch der Schiebeläden sind stufenlos verstellbar.

Das Dach unter den Sonnenschutzsystemen

Elegant und robust

Das Lamellendach ist eine elegante Form des Sonnenschutzes und überzeugt durch die filigran anmutenden Lamellen. Zugleich lässt sich damit das Mikroklima unterhalb der Überdachung optimal regeln. Denn die Lamellen sind stufenlos verstellbar und ermöglichen eine Verschattung ganz nach Ihren Wünschen. Zugleich lassen sie im geöffneten Zustand die unangenehme Stauwärme hinaus.

Und wenn es regnet oder schneit? Kein Problem. Im geschlossenen Zustand ist es zu 100 % regendicht und widersteht sogar Schneelasten bis 350 kg/m². Kurz: Ein Lamellendach von TS-Aluminium ist das Dach unter den Sonnenschutzsystemen.

Lamellendach am Haus



Lamellendach freistehend



Architektur pur

Lamellen-Schiebeläden

Sie sind echte Hingucker, die neuen Schiebeläden von TS-Aluminium. Als bewegliche Seitenelemente lassen sie sich jederzeit in Hinblick auf den Sonnenstand oder die Windrichtung ausrichten. Ihre Gestaltung fügt sich harmonisch in das Erscheinungsbild des Lamellendachs ein. Ihre luftig-leichte Anmutung macht den Sommer auch zum ästhetischen Genuss. Es versteht sich von selbst, dass die Komponenten auf Wunsch die Farbe der Gesamtkonstruktion aufnehmen.

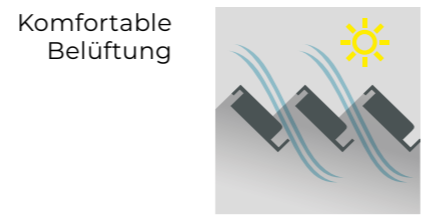


Extra breite Lamellen für bis zu 30 % mehr Lichteinfall
Auf Knopfdruck öffnen sich die Lamellen, lassen Sonnenschein hinein und warme Luft hinaus.

Jederzeit Wohlfühlklima

Sonne, Luft und Schatten, so wie Sie es mögen

Das Lamellendach ist ein attraktiver Blickfang und flexibler Klimaregler zugleich. Geschlossen ist es ein eleganter Sonnenschutz. Geöffnet regelt es das Klima komfortabel und natürlich: Stauwärme entweicht nach oben und führt frische Luft nach. Ein weiteres Plus: Durch die extrabreiten Lamellen haben Sie bis zu 30 % mehr Lichteinfall. So schaffen Sie sich Ihr eigenes Wohlfühlklima je nach Sonnenstand immer wieder neu und das für viele Jahre. Denn die beweglichen Komponenten wie auch die Gesamtkonstruktion überzeugen durch eine hohe Stabilität.



Durchdachte Lösung auf Knopfdruck

Es ist immer schön, wenn das Wetter ein stabiles Hoch ausbildet. Zuweilen kann es aber auch sehr launisch sein und von Sonne zu Regen wechseln – und umgekehrt. Wie gut, dass unsere Lamellendächer via Fernbedienung zu steuern sind. So können Sie den Launen der Natur elegant gegensteuern – einfach von Ihrem Lieblingsplatz aus, ohne jedes Mal aufstehen zu müssen.



 Erleben Sie unsere extrabreiten Lamellen in Aktion
Hier geht es zum Produktvideo.



Heizstrahler Heatflare
Der Carbonstrahler heizt in weniger als 35 Sekunden auf.



Heizstrahler HeatTower
Einfach hinstellen, ohne Montage.



Kostbare Momente verlängern

Mit energieeffizienten Heizstrahlern

Sie haben einen schönen Tag gehabt, genießen den Abend auf der Terrasse. Aber dann wird es allmählich frisch. Was tun? Wir empfehlen, solche kostbaren Momente zu verlängern. Ein Heizstrahler macht es möglich. Unsere Lösungen sind besonders energieeffizient. Sie erzeugen Infrarotwärme, die direkt Menschen und Objekte erwärmt, ohne die Luft aufzuheizen. Dies sichert eine zielgenaue Wärmeabgabe mit minimierten Energieverlusten.

Je nach Anforderung bieten wir Stand-, Decken- oder Wandmodelle. Die meisten Ausführungen verfügen über einstellbare Wärmestufen und Timer-Funktionen. So lässt sich die Wärme ganz nach Bedarf anpassen und wirksam Energie sparen.

Vielfach
ausgezeichnet



Ab wann ist ein Dach ein Dach?

Die Funktion eines Daches lässt sich ganz einfach definieren: Es hat die Aufgabe, die darunter liegenden Räume und Menschen vor Sonne, Schnee, Regen, Wind und Wetter zu schützen. Diese Aufgabe erfüllt unser Lamellendach mit Bravour – im geschlossenen Zustand versteht sich. Wir setzen hierfür extra breite Lamellen ein, die im Verbund mit der Gesamtkonstruktion eine enorme Tragkraft entfalten.

Das Ergebnis: Unser Lamellendach nimmt Schneelasten von bis zu 350 kg/m² auf. Das liegt deutlich über den Vorgaben für Dächer in Schneelastzone III, also etwa in der Alpenregion.

Wann ist also eine Lamellenüberdachung ein Dach? Ganz einfach: Wenn sie von TS-Aluminium stammt.

Dach – und nicht nur Sonnenschutz

Mit einer Traglast von bis zu 350 kg/m² ist unser Lamellendach auch für Standorte in Schneelastzone III bestens geeignet.



Extrem wetterfest
mit einer Traglast
von bis zu 350 kg/m²

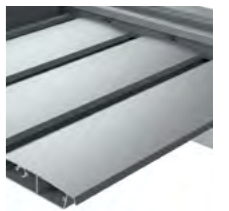
Das Dach

Wind, Regen und auch Schnee – das Lamellendach bleibt dicht und stabil. Das ganze Jahr über.

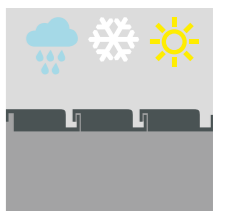
Immer auf dem Trockenen Integriertes Wasserablaufsystem

Und wenn die Schneelast taut? Oder ein Platzregen riesige Wassermassen auf uns niederprasseln lässt? Kein Problem mit unserem Lamellendach. Innerhalb der Dachkonstruktion befindet sich ein umlaufendes Rinnensystem, das die Wassermassen aufnimmt und über Fallrohre nach unten leitet. Auf Wunsch lässt sich zudem ober- oder unterhalb des Fußbodens ein Regenwasserablauf integrieren. So sitzen Sie immer auf dem Trockenen.

Extra breite
Lamellen



Bei Regen,
Schnee und
Sonne



Variable Lichtstimmung

LED in Bestform

Tauchen Sie am Abend ein in Ihre bevorzugte Lichtstimmung. Mit unserer LED-Technologie schaffen Sie das im Handumdrehen. Unsere LED-Spots sorgen für punktuelle Lichtakzente, z. B. über Ihrem Tisch oder Ihrem Lieblingssessel. Unsere LED-Stripes für die Montage im Flachdach sind lichtstärker und dienen der gleichmäßigen Ausleuchtung Ihrer Wohnoase.

Auf Wunsch liefern und montieren wir beide Systeme als dimmbare Version. So sorgen Sie jederzeit für eine Atmosphäre, die Ihrer momentanen Stimmung entspricht.



Erleben Sie Ihr Lamelldach atmosphärisch beleuchtet

Hier geht es zum Produktvideo.



Licht gestalten

Die intelligente Kombination von LED-Stripes und LED-Spots sichert Ihnen eine hohe Flexibilität bei der Lichtgestaltung.



LED-Spots

Die Spots sind in die Lamellen eingelassen. Wenn es dunkelt, entfalten sie eine angenehme Lichtstimmung. Optional dimmbar.



LED-Stripes

Für eine gleichmäßige Ausleuchtung in Ihrem Flachdach sorgen unsere Stripies. Auch sie sind auf Wunsch dimmbar erhältlich.



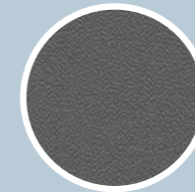


Pulverbeschichtete Profile

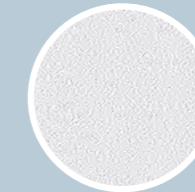
Soll sich Ihre Wohlfühl-Oase farblich Ihrem Wohngebäude angleichen?
Oder wollen Sie Akzente setzen? Mit unserer Farbpalette haben Sie die Wahl.



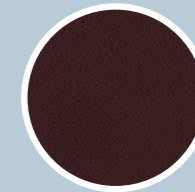
RAL 7016
Anthrazitgrau



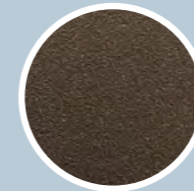
RAL 9007
Graualuminium



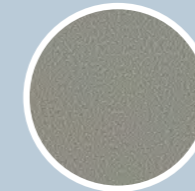
RAL 9016
Verkehrsweiß



Tiger 029 / 60731



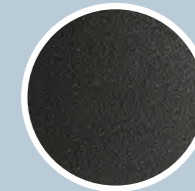
Tiger 029 / 60740



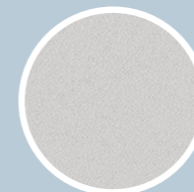
Tiger 029 / 70786



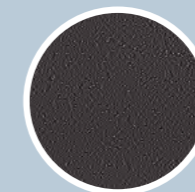
Tiger 029 / 71289



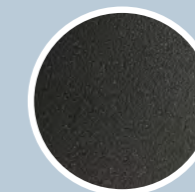
Tiger 029 / 80077



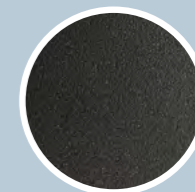
Tiger 029 / 90146



Tiger 029 / 90147



DB 703 glatt matt



DB 703 glatt
glänzend

Wie es Ihnen gefällt Farbpalette

Auch in puncto Farbgestaltung sind Sie bei uns bestens aufgehoben. Wählen Sie aus unserer breiten Palette aus RAL-Farben Ihren Lieblingston! Sämtliche Aluminiumprofile von TS-Aluminium sind pulverbeschichtet. Das macht sie besonders widerstandsfähig gegenüber Kratzern, Abrieb und Verschleiß. Auch gegen Korrosion, Chemikalien oder der UV-Strahlung sind sie optimal geschützt. So haben Sie sehr lange Freude an Ihrer Investition. Qualität, wie Sie Ihnen gefällt.

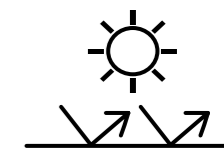


Farbe nach Wahl

Pulverbeschichtung ist leicht zu pflegen. Bei den Farben haben Sie die Wahl zwischen nahezu allen Farbnuancen.

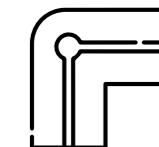
UV-Schutz

Für dauerhaft brillante Farben auch bei starkem Sonnenlicht.



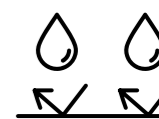
Einheitliche Optik

Durch die große Farbauswahl können Sie passend zur Architektur gestalten.



Werterhalt

Wind und Wetter können den beschichteten Profilen nichts anhaben.



Ihr TS-Aluminium Partner vor Ort:

MADE 
IN 
GERMANY 

Aluminiumdächer von TS-Aluminium sind „Made in Germany“:
Höchste Sorgfalt bei der Fertigung und der Auswahl des Materials und
jahrzehntelange Erfahrung – das garantieren wir.

